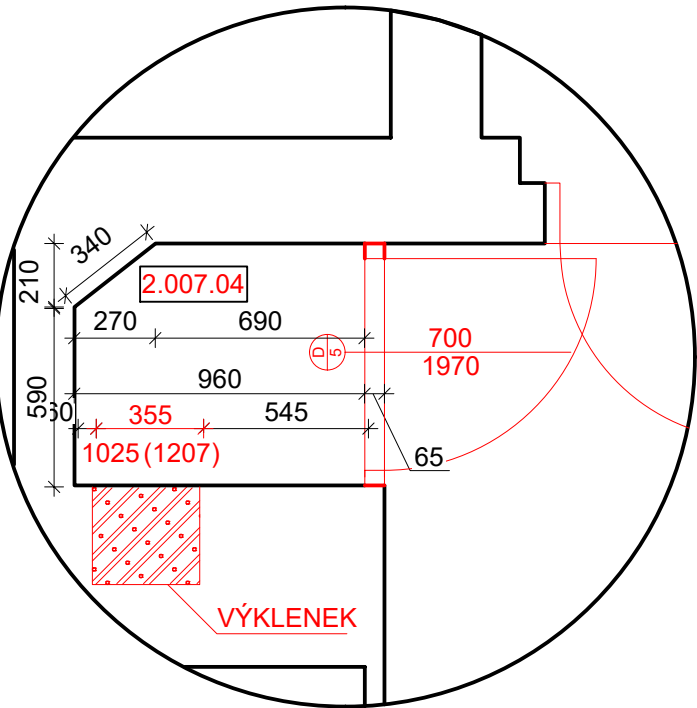
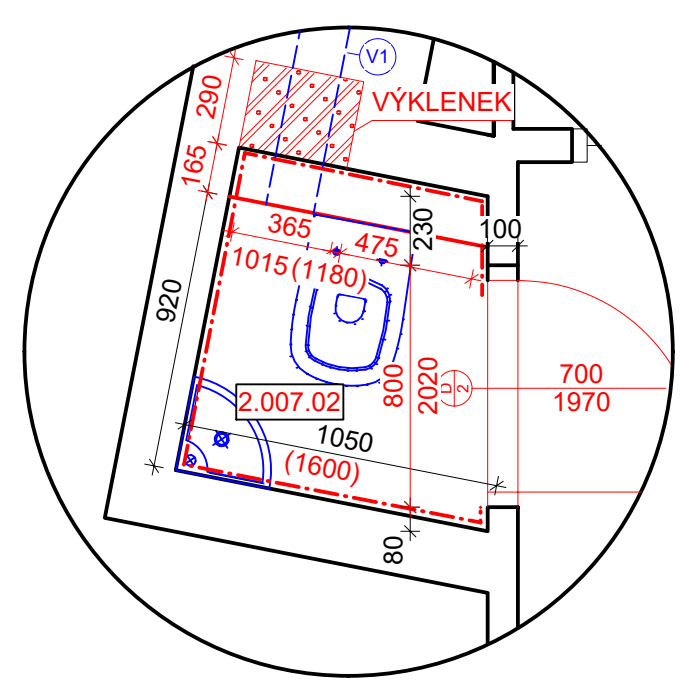


DETAIL 1
M 1:25



DETAIL 2
M 1:25



POZNÁMKA:

- PODROBNÝ TECHNICKÝ POPIS VIZ TECHNICKÁ ZPRÁVA
- FOTODOKUMENTACE STÁVAJÍCÍHO STAVU JE SOUČÁSTÍ TECHNICKÉ ZPRÁVY.
- VÝVODY POTRUBÍ VZT BUDOU Z EXTERIÉRU OPATŘENY ORUHOVOU OCHRANNOU MŘÍŽKOU SE SÍTEM.
- VE VŠECH MÍSTNOSTECH V INTERIÉRU BUDE SNÍŽENA SVĚTLÁ VÝŠKA NOVÝM SDK PODHLEDEM.
- ZÁBRADLÍ NA BALKONĚ BUDE OČIŠTĚNO A OPATŘENO NOVÝM OCHRANNÝM NÁTĚREM. BALKON BUDE ZASÍŤOVÁN PROTI PTACTVU.
- MEZI KUCHYNÍ A KOUPELNOU BUDE VYZDĚNA AŽ KE STROPU NOVÁ PŘÍČKA TL. 150 MM.
- V KOUPELNĚ BUDU VYZDĚNY AŽ KE STROPU DVĚ NOVÉ PŘÍČKY TL. 75 MM Z PÓROBET. TVÁRNIC ZDĚNÝMI NA TSM PRO VYTVOŘENÍ NOVÉHO SPRCHOVÉHO KOUTU.
- V KOUPELNĚ BUDE VYZDĚNA AŽ KE STROPU NOVÁ PŘÍČKA TL. 100 MM Z PÓROBET. TVÁRNIC ZDĚNÝMI NA TSM PRO ODDĚLENÍ TECHNICKÉHO ZAŘÍZENÍ BYTU OD ZBYTKU KOUPELNY.
- Z DŮVODU UMÍSTĚNÍ NOVÝCH MENŠÍCH DVEŘÍ MEZI OBYTNÝMI MÍSTNOSTMI BUDE NUTNÉ PŘÍDÍT ČÁST PŘÍČKY Z PÓROBET. TVÁRNIC TL. 100 MM ZDĚNÝMI NA TSM

LEGENDA DVEŘÍ

OZNAČENÍ	TYP KŘIDLA	TYP ZARUBNĚ	ORIENTACE	ŠÍŘKA [mm]	VÝŠKA [mm]
D 01	NOVÉ PROTIPOŽÁRNÍ	NOVÉ PROTIPOŽÁRNÍ	LEVÉ DVOUKŘÍDLE	1200	2385
D 02	NOVÉ DŘEVĚNÉ	NOVÉ OBLOŽKOVÁ	LEVÉ JEDNOKŘÍDLE	700	1970
D 03	NOVÉ DŘEVĚNÉ	NOVÉ OBLOŽKOVÁ	LEVÉ JEDNOKŘÍDLE	800	1970
D 04	NOVÉ DŘEVĚNÉ	NOVÉ OBLOŽKOVÁ	PRAVÉ JEDNOKŘÍDLE	700	1970
D 05	NOVÉ DŘEVĚNÉ	NOVÉ OBLOŽKOVÁ	PRAVÉ JEDNOKŘÍDLE	800	1970
D 06	NOVÉ DŘEVĚNÉ	NOVÉ OBLOŽKOVÁ	LEVÉ DVOUKŘÍDLE	800	1970
D 07	NOVÉ DŘEVĚNÉ	NOVÉ OBLOŽKOVÁ	PRAVÉ JEDNOKŘÍDLE	800	1970
D 08	NOVÉ DŘEVĚNÉ	NOVÉ OBLOŽKOVÁ	PRAVÉ JEDNOKŘÍDLE	700	1970

LEGENDA OKEN

OZNAČENÍ	TYP OKNA	ŠÍŘKA [mm]	VÝŠKA [mm]	PARAPET [mm]
O 01	STÁVAJÍCÍ PLASTOVÉ	1025	2150	850
O 02	STÁVAJÍCÍ PLASTOVÉ	740	2160	750
O 03	STÁVAJÍCÍ PLASTOVÉ	1500	2090	870
O 04	STÁVAJÍCÍ PLASTOVÉ	1515	2090	840
O 05	STÁVAJÍCÍ PLASTOVÉ	1080	3120	0

LEGENDA OTOPNÝCH TĚL

OZNAČENÍ	TYP	ŠÍŘKA [mm]	VÝŠKA [mm]	HLOUBKA [mm]
OT 2	STÁVAJÍCÍ DESKOVÉ	900	600	100
OT 3	NOVÝ KOMBI. ŽEBŘÍK	600	1500	30
OT 4	STÁVAJÍCÍ DESKOVÉ	1200	600	100
OT 5	STÁVAJÍCÍ DESKOVÉ	1200	600	100
OT 6	NOVÉ DESKOVÉ	1200	800	100

LEGENDA PODHLEDŮ

OZNAČENÍ	DRUH	SV. VÝŠKA [mm]	POZNÁMKA
P 1	SDK	3120	V PODHLEDU BUDOU VEDENY ROZVODY ELEKTRO
P 2	SDK	3000	V PODHLEDU BUDOU VEDENY ROZVODY ELEKTRO, V KOUPELNĚ DÁLE ROZVODY VODOVODU A VYTÁPĚNÍ
P 3	SDK	3030	V PODHLEDU BUDOU VEDENY ROZVODY ELEKTRO A VYTÁPĚNÍ
P 4	SDK	2910	V PODHLEDU BUDOU VEDENY ROZVODY ELEKTRO, VYTÁPĚNÍ A VODOVODU

LEGENDA MÍSTNOSTÍ

OZNAČENÍ	NÁZEV MÍSTNOSTI	PLOCHA [m²]	PODLAHA	SV. VÝŠKA STROPU [mm]
2.007.01	PŘEDSÍŇ	9,36	PVC	3120
2.007.02	ZÁCHOD	0,88	KERAMICKÁ DLAŽBA	3000
2.007.04	SPÍŽ	0,74	PVC	3000
2.007.05	POKOJ	15,77	PVC	3030
2.007.06	POKOJ	22,30	PVC	3030
2.007.07	KUCHYNĚ	9,83	PVC	3000
2.007.08	KOUPELNA	4,54	KERAMICKÁ DLAŽBA	2910
2.007.09	BALKON	2,24	KERAMICKÁ DLAŽBA	3689

CELKOVÁ PLOCHA MÍSTNOSTÍ

65,66

LEGENDA ZNAČENÍ

- STÁVAJÍCÍ ZDIVO Z CPP

NOVÉ POROBETONOVÉ ZDIVO

REPASOVANÉ KONSTRUKCE

NEŘEŠENÁ ČÁST

EK

ELEKTRICKÝ KOTEL

EZ

EXTERNÍ ZÁSOBNÍK

AXIÁLNÍ VENTILÁTOR 150STHL

V1

JÁDROVÝ VRT PRO POTRUBÍ VZT, Ø 160, HT DN 150, V. NA OSU VRTU 2,7 m
- VSTUP DO BYTOVÉ JEDNOTKY

HUV

VODOMĚR S UZÁVĚREM

HUP

HLAVNÍ PŘÍVOD PLYNU - PLYNOMĚR

A1

NENOS. PŘEKLAD PÓROBET. 1250x249x75

A2

NENOS. PŘEKLAD PÓROBET. 1250x249x100

A3

NENOS. PŘEKLAD PÓROBET. 1250x249x150

PŘEDPOKLÁD VEDENÍ VZT POTRUBÍ

TATO DOKUMENTACE SLOUŽÍ PRO ÚČELY PROVEDENÍ STAVBY V ROZSAHU DLE VYHL.Č. 499/2006 SB. JE URČENA SVÝM ROZSAHEM A PODROBNOSTMI ŘEŠENÍ PRO VYBĚR ZHOTOVITELE STAVBY A NÁSLEDNOU REALIZACI. DOKUMENTACE STANOVUJE ZÁSADY, PODMÍNKY, NÁVRHY A PRINCIPY PRO DALŠÍ PŘÍPRAVU STAVBY. ÚDAJE V TĚTO DOKUMENTACI UVEDENÉ NELZE CHÁPAT A VYKLÁDAT SAMOSTATNĚ, ALE VŽDY V KONTEXTU VŠECH OSTATNÍCH ÚDAJŮ V DOKUMENTACI JAKO CELKU OBSAŽENÝCH (JAK V TEXTOVÉ TAK TAKÉ VÝKRESOVÉ ČÁSTI DOKUMENTACE).

JAKÁKOLIV ZMĚNA V DOKUMENTACI, KTERÁ MĚNÍ JEJÍ ZÁSADY, INDIVIDUÁLNĚ NEPROJEDNANÁ A NEOBJEDNANÁ U ZHOTOVITELE DOKUMENTACE, BUDE POKLÁDÁNA ZA PORUŠENÍ ZÁSAD TECHNICKÉHO ŘEŠENÍ A ZPRACOVATEL SI VYHRAŽUJE PRÁVO PÍSEMNĚ INFORMOVAT O TĚTO SKUTEČNOSTI STAVEBNÍ ÚŘAD.

Z1			
OZNAČENÍ	PODROBNOSTI O ZMĚNĚ	DATUM	PODPIS

	Zodpovědný projektant		D2C PROJEKT group s.r.o.
	Ing. et Ing. Lukáš Císař		
	Vypracoval		
	Patrik Donabauer		

Místo stavby:	Kobližná 13, 602 00 Brno	Zakázkové číslo:	2020_132
Investor:	Statutární město Brno, Dominikánské náměstí 196/1, 602 00 Brno	Datum:	04.02.2021
Stavba:	ULICE KOBLIŽNÁ 13 - OPRAVA BYTU č. 7	Stupeň:	DPS
		Měřítko:	1:50
Část stavby:		Číslo výkresu:	Číslo paré:
Část PD:	D.1.1 Architektonicko-stavební řešení		
Obsah výkresu:			
PŮDORYS - NOVÝ STAV		D.1.1.b.3	

Tato dokumentace je duševním majetkem D2C PROJEKT group s.r.o. Nesmí být použita a kopírována třetí osobou, ji předána či jinak s ní nakládáno bez písemného souhlasu D2C PROJEKT group s.r.o.